

N°. 4000 - 40 Hojas

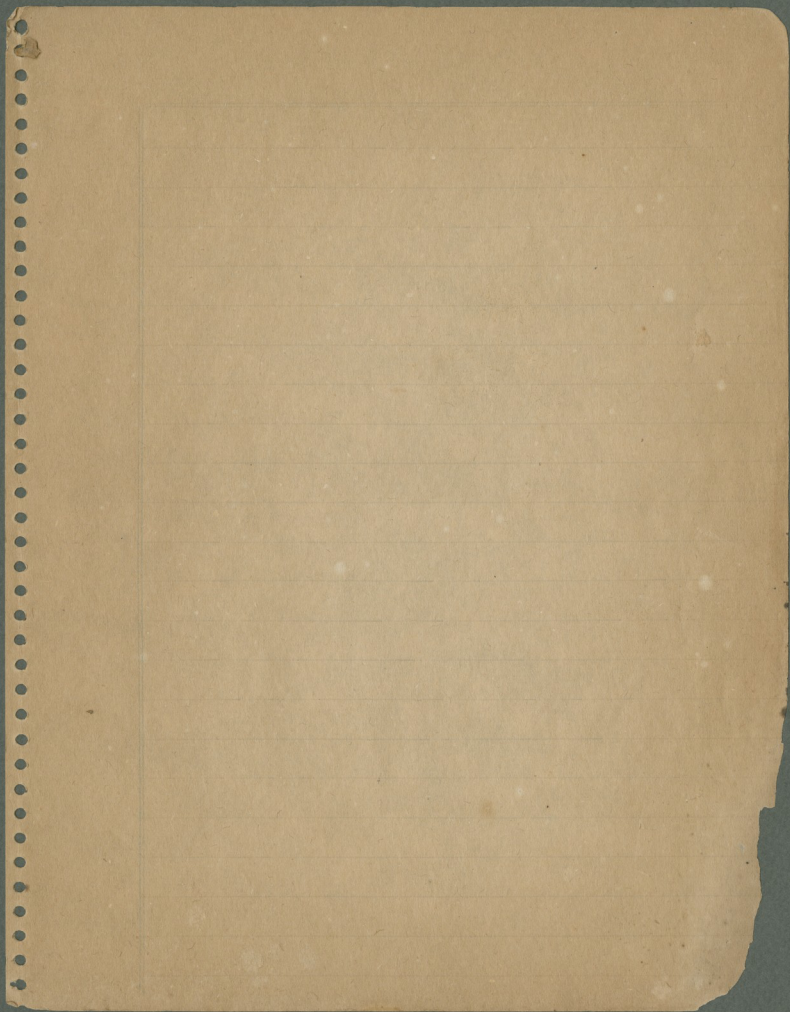
Industria Argentina

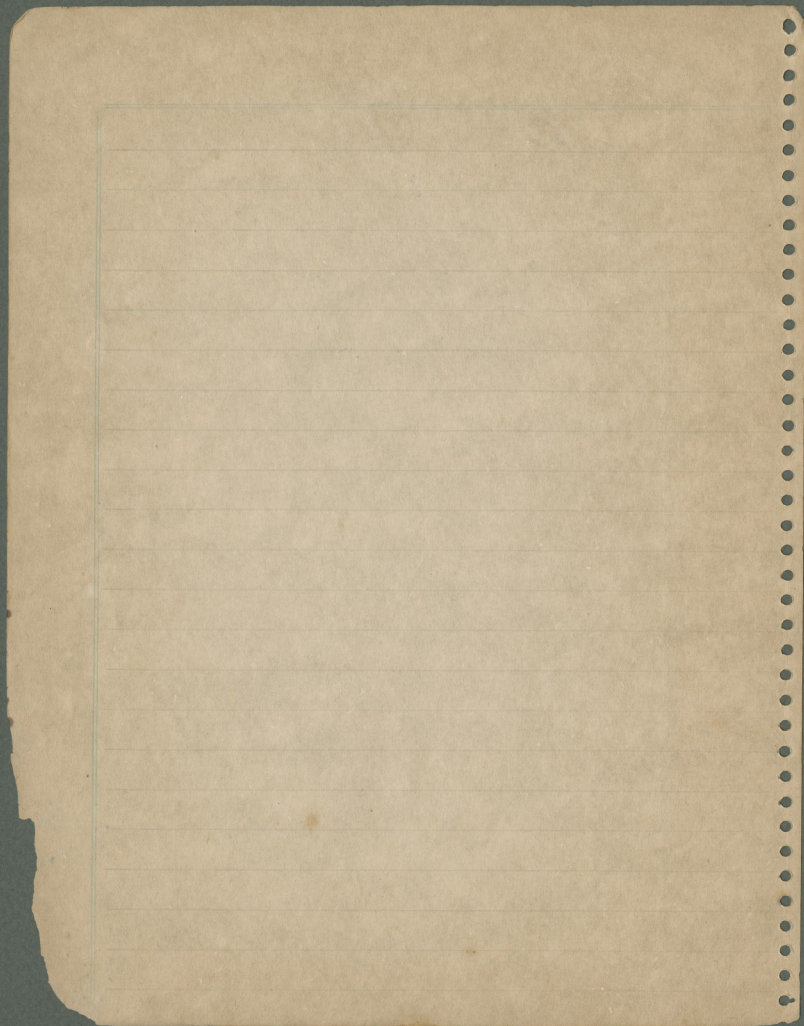
Nombre _____ Apellido _____

HORARIO	Lunes	Martes	Miércoles	Juevos	Viernes	Sábado

COLEGIO _____ AÑO _____

TURNO _____ DIVISION _____



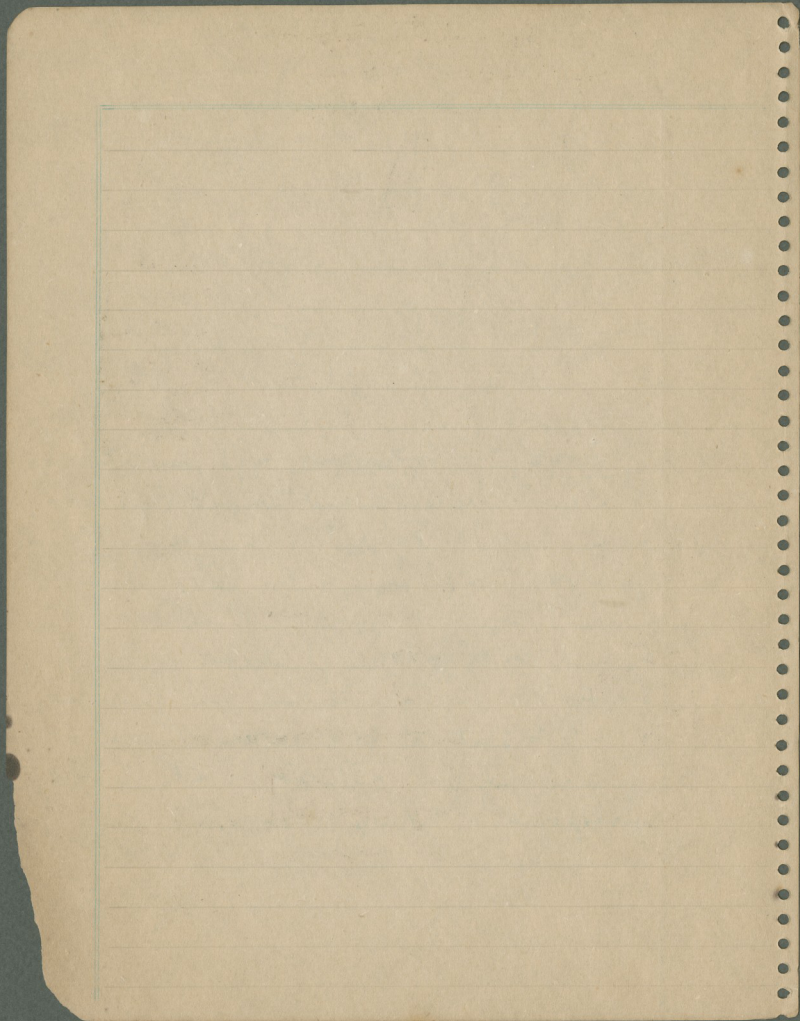


Museo "Juca Huasi" La Troja

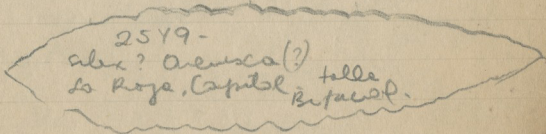
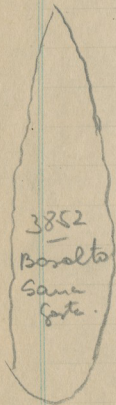
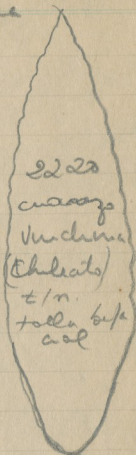
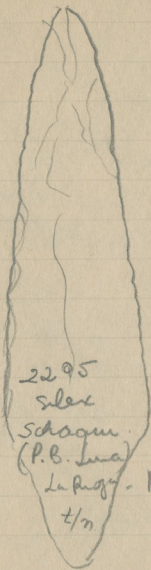
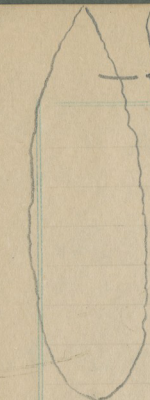
Colectores

Observaciones: Existen pocos raras de piedra. El Museo tiene grande de los llamitos de piedra que aparecen en una tumba Barzal de la colec. Barato - [Barzal Epinetas, teta en forma al "Perthose"]

Existen pocos de madera (2) madera de La Troja - En este sitio hay yacimientos arqueológicos diversos en distintas partes de los alrededores - En el funeral hay gran cantidad de restos que deben corresponder a distintas culturas.



Agavepiper type
curly leaves
Inced: de consude

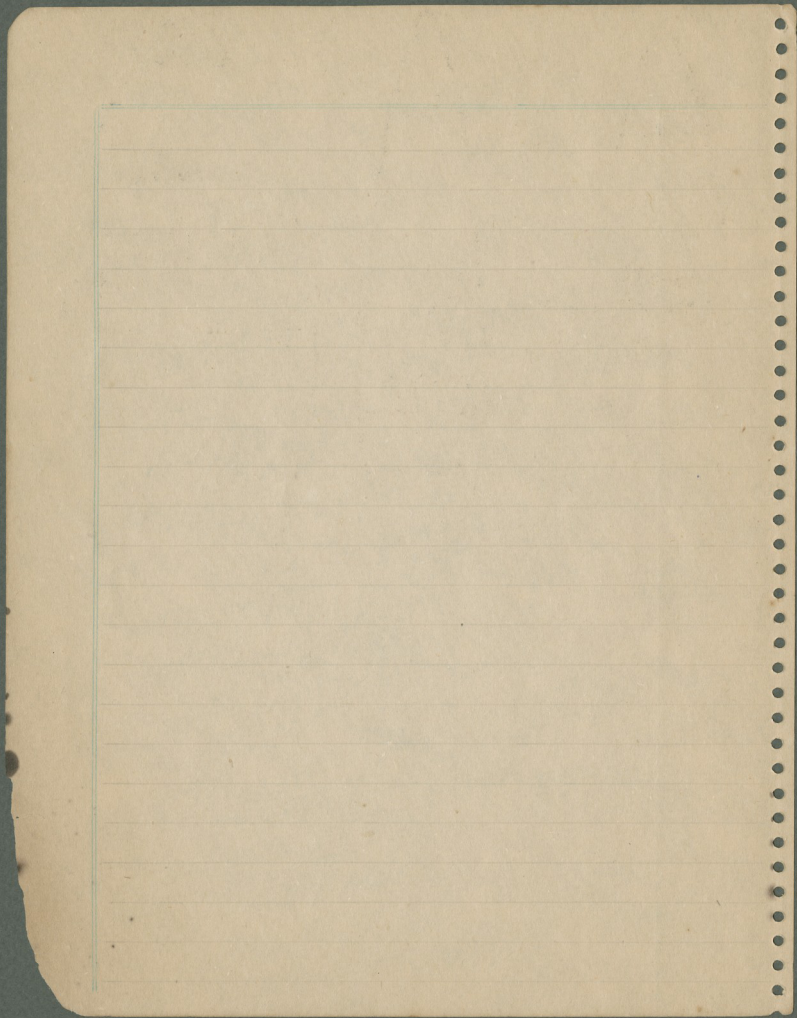


2228
curly
Vulcan
(Chile) /
t/m.
talla b/p
aal

2295
slex
Schaum
(P.B. Lima)
La Roca - bifacial
t/m

3852
-
Basalto
Same
Gorte.

2549 -
slex? Oweisca (?)
La Roca, Capital bifacial.
talla



2286
t/n
Basalto
yochal (en pan)

arenisca
roja
2226
Lo Juncos
(P. O. Lima)
t/n
Bifurcal
-

n° 3381
t/n
silex agudo
a lo Potoso
icos -
Proced. (según
eliqueta en Lima
Prim. (Cap) La Roca
-
Ojo - en la misma
Cauce. hoy no
real de Cumbria -
con signo más
orden de eliqueta
Dowson del
82 Portolome
Canzo

2659
Alquilar dice
Proc. Capul
- h. red
+
Crecos
volcán
mucha equis de eliqueta

2315 - arenisca
roja
Chaja (del Roca)
bifurcal -