

Diario de viaje  
e investigaciones.

de

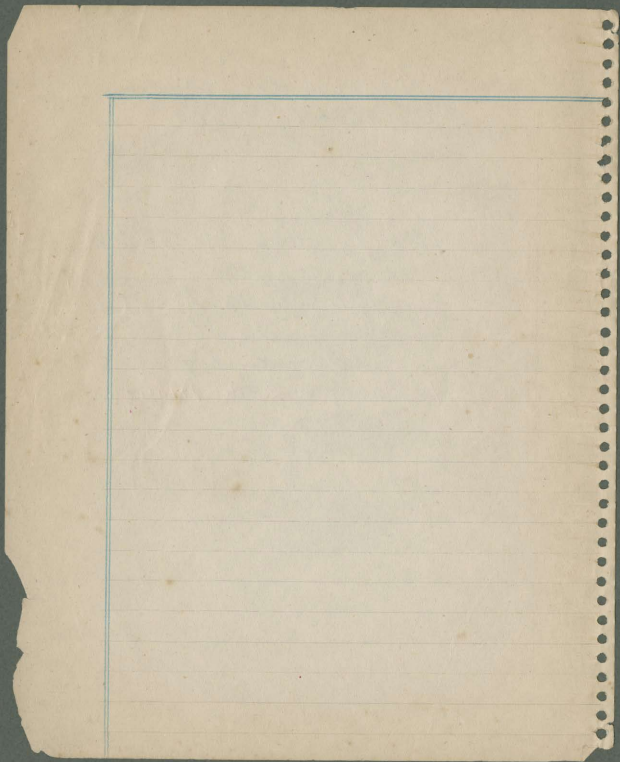
Alberto Rox González

Museo de La  
Plata.

Dir. de Arqueología

7. Enero - 2 de marzo

1954



Viena 9 - Bs. As. - Córdoba -

Enero 14, jueves, salida de Córdoba en  
avión a las 14 para La Rioja. Llego,  
después de primer viaje a las 15 hs.  
Conamo al Museo y visita al P. Gomez  
al día siguiente -

día 15, 16 - en La Rioja. visita a  
los yacimientos próximos a La Capital  
con Amigo.

Reunión  
La Rioja 1. Yacimientos y ruinas a la entrada  
de la quebrada. a 1 km al S(?) de la  
concreta a Saucagasta - Censo de unos  
70 mts de alto sobre el nivel del llano.  
situado antes de llegar a Las Pader  
atas, el templo en ruinas de San Fran  
cisco Solano. Un detalle curioso de  
este caso, a pesar que algunos denominan  
e quiseoadamente pucará, es el arreglo  
y emparramiento de una amplia  
superficie en los alrededores de la  
cumbre. Este superficie se mantuvo  
en condiciones medianas en ruinas, de  
tiempo bastante largo y de una altura

no mayor de 0,46-0,50. Este muro, no  
sobresale de la superficie empesada,  
sola es obra de defensa contra  
la erosion, <sup>o el derrumbe</sup> no contra un posible ata-  
que. Mas hacia la cumbre, se encuentran  
los restos de dos habitaciones de piedra  
de piedra. Estos muros estan formados  
por losas y no hallan muy destruidos.  
Hacia el N. existe una pared sobre el  
borde del cenote, se conserva en una  
de 30 mt. por termino. Lo mas inter-  
sante de este grupo de ruinas, que es  
al <sup>posible</sup> ~~lado~~, una unidad arqueologica,  
lo constituyen, a los tipos de el forenia,  
que se encuentra en superficie. Damos  
tabla mas adelante. En ella pedo  
muras en tipos con engobe crema  
que creo parte en el Boned  
Geometrico - Un fragmento de  
Censaga Pol. como hallé al fue  
al Cens. Creo, por lo tanto,

de que estos muros, pese a la presencia de faredes de piedra, pertenecen a la cisterna Barreal, facie La Aénaga.

## II - Pucará del dique -

Como que es el mismo pucará a que se refiere Boman en una nota de Physcs. al que llama Pucará de Los Sauces. Debo ver el escrito. Se halla en los muros del lago artificial formado por el dique de Los Sauces. No hay signos de ruinas. Solo un gran muro de circunvalación, que en un punto alcanza 1.60 m de alto. En este muro es aun visible una puerta con sus ramos perfectamente adintelados. Este punto pucará está algo como muy estratégicamente pues desde el se ve toda una muy buena

la entrada de la quebrada, hoy  
ocupada por el lago y el dique.  
La ocupación del pueblito debió  
ser accidental y por poco tiempo  
por la cantidad de cerámica  
recolectada y reduce a 3 paquetes  
de alforejas toscas, pese al uso  
que tenía de hacer una colección  
de superficie. En este pueblito solo  
quedan vestigios, a parte del muro  
de acumulación, de algunos corales  
de piedra, la mayoría de los cuales  
muestran huellas de excavaciones  
en su interior.

dic 17 - a Cotamarca el colectivo.

18 - Llego Yca - entre otros en el  
municipio - preparo viaje a Belén.

19 - a Belén en camión -

20 a Lander, me preparo para  
comenzar a trabajar en los muros



A°)

Shimcol

del (San. Solar) (Charcoal); campamento en un rancho abandonado a 3-4 km al N. de la villa San José -  
día 21 - Comienzo la limpieza del núcleo principal de ruinas a orillas del cauce seco del "San Solar" y excavaciones en los muros exteriores y sobre los muros de contención asociados al muro principal de las habitaciones más amplias.

22-23- al 30. trabajos en estas ruinas con 3 a 5 hombres. Paleontología, fotografía y examen de los restos.

día 31- a Belén, finalizan los trabajos en el <sup>shim</sup> Charcoal con el excavado completo de una habitación<sup>(1)</sup>, se hace limpieza parcial de los muros exteriores de <sup>los muros</sup> ~~ellos~~ y la excavación parcial de otros (2) -

En el campamento hemos tenido muchos problemas, de todo modo, que han hecho nuestra estancia en este lugar solamente penosa. Evidentemente

cantidades de muchicos han pollado  
muertos uschay, muertos inca momen-  
to de olvido, ante el ataque nocturno  
y los toros duruma, el Zaino dia  
rio en la acequia, a río interme-  
pudo por una creciente que destruye  
de la toros del río nos despa  
lateralmente con una gota de agua.  
No nos que el resultado de estos  
trabajos compensaran en remota  
mente los toros que nos ha tocado  
vivir. A la falta de agua a ayer por  
la improbabilidad de la comisión  
con Landa o Belen, por carecíamos  
de medios de la comisión y era  
improbable adquirir abalfoanes.  
Cuando estos no estan "por uno"  
estan "por bajo", el caso es  
que no podemos regular  
por ellos a un fin preciso.